

WOHNUNG B.103

1. Obergeschoss

TYP 7

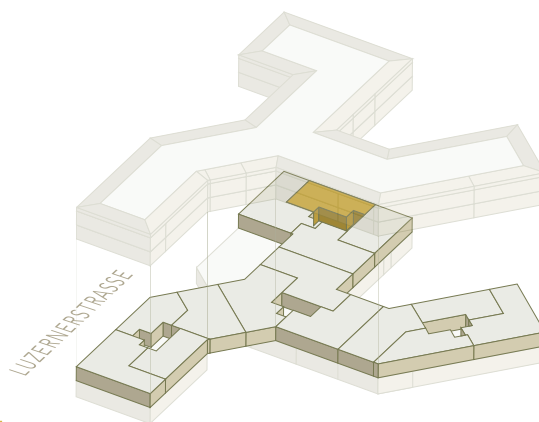
B.103 | B.203 | B.303

2.5 Zimmer

Wohnfläche 55.7 m²

Loggia 7.1 m²

Visualisierungen und Grundrisse dienen der allgemeinen Information und erfolgen ohne Gewähr. Bei sämtlichen Flächenangaben handelt es sich um ca.-Angaben. Änderungen im Grundriss, sowie in der Flächenangabe sind bis Bauvollendung möglich.



1 m

5 m

Massstab 1:100

